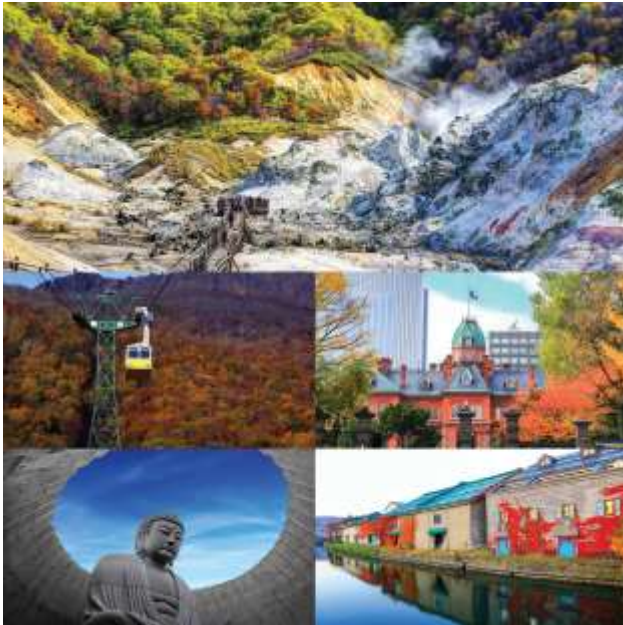


รีนเริงนรรษาฮอกไกโด

6 วัน 4 คืน

โดยสายการบินไทย THAI

เดินทางวันที่ 9 - 14 ต.ค. 62



Code : JHHK 1009

- ❖ สัมผัสวิถีชีวิตชาวเอโดะที่หมู่บ้านดาเตะจิโดมูระ
- ❖ ชมเนินเขาแห่งพระพุทธรเจ้า
- ❖ ชมโรงงานชีกโกแลตที่ขึ้นชื่อของฮอกไกโด
- ❖ ชมความน่ารักของหมีสีน้ำตาล
- ❖ นั่งกระเช้าไฟฟ้าชมวิวพาโนรามาบนภูเขาอุสุ
- ❖ ช้อปปิ้งของที่ย่านชูชูกินะ และมิตซึยะเอทเลท
- ❖ อาบน้ำแร่ แช่ออนเซ็นสไตล์ญี่ปุ่น 2 คืน
- ❖ บุฟเฟต์ชาบูยักษ์แบบไม่อั้น

วันที่	เส้นทาง	อาหาร เช้า	อาหาร กลางวัน	อาหาร เย็น
วันพุธที่ 9 ต.ค. 62	กรุงเทพฯ - ซิดเซ่	-	-	-
วันพฤหัสบดีที่ 10 ต.ค. 62	ซิดเซ่ - โนโบริเบ็ตซึ - จิโกกุทานิ - ดาเตะ จิโดมูระ - ทะเลสาบโทยะ	-	🍴	🍴
วันศุกร์ที่ 11 ต.ค. 62	จุดชมวิวกะโหลก - กระเช้าสูยอดเขาอุสุ - ฟาร์มหมีสีน้ำตาล - โอตารุ - พิพิธภัณฑ์กล่องดนตรี - พิพิธภัณฑ์เครื่องแก้ว	🍴	🍴	🍴
วันเสาร์ที่ 12 ต.ค. 62	โรงงานชีกโกแลต - ซัปโปโร - ศาลเจ้าฮอกไกโด - ตึกรัฐบาลเก่า - หอนาฬิกา - สวนโอโดริ - ชูชูกินะ	🍴	🍴	🍴
วันอาทิตย์ที่ 13 ต.ค. 62	ตลาดโจไก - สวนสาธารณะทาคิโนะ ชูชูริน ฮิลล์ไซด์ พาร์ค - เนินแห่งพระพุทธรเจ้า - มิตซึยะเอทเลท	🍴	🍴	-
วันจันทร์ที่ 14 ต.ค. 62	ซัปโปโร - กรุงเทพฯ	-	-	-

วันพุธ ที่ 9 ตุลาคม 2562

กรุงเทพฯ – ชิดิตเซ่

- 20.00 น. คณะพร้อมกัน ณ สนามบินสุวรรณภูมิ ประตุนหมายเลข 2 เคาน์เตอร์ D โดยสายการบินไทย ซึ่งพบเจ้าหน้าที่คอยให้การต้อนรับและอำนวยความสะดวกด้านเอกสารและสัมภาระแก่ท่าน
- 23.45 น. เห็นฟ้าสู่เกาะฮอกไกโด ประเทศญี่ปุ่นโดยสายการบินไทย ด้วยเที่ยวบินที่ [TG 670](#)

วันพฤหัสบดี ที่ 10 ตุลาคม 2562 ชิดิตเซ่ – โนโบริเบ็ตสึ – จิโกกุทานิ – ดาเตะะ จิโดมูระ – ทะเลสาบโทยะ

- 08.30 น. เดินทางถึง**สนามบินชิดิตเซ่** เกาะฮอกไกโด ประเทศญี่ปุ่นหลังจากผ่านขั้นตอนการตรวจคนเข้าเมืองและศุลกากรของประเทศญี่ปุ่นเรียบร้อยแล้ว นำท่านสู่ **เมืองโนโบริเบ็ตสึ** เมืองเล็กๆ ที่อยู่ริมฝั่งทะเลทางตะวันตกเฉียงใต้ของเกาะฮอกไกโดและยังเป็นเมืองที่อุดมไปด้วยบ่อน้ำแร่ธรรมชาติเหมาะแก่การแช่ 온เซ็น เป็นอย่างมาก ว่ากันว่าน้ำแร่หรือน้ำพุร้อนของเมืองนี้มีถึง 9 ประเภทด้วยกันเลยทีเดียว นำท่านชมบ่อโคลนเดือดที่ **จิโกกุทานิ** หรือที่เรียกกันว่า **“หุบเขานรก”** โดยบ่อโคลนเดือดนี้เป็นบ่อโคลนที่เกิดขึ้นเองตามธรรมชาติและมีอยู่ทั่วบริเวณซึ่งท่านสามารถเดินชมบ่อโคลนอย่างใกล้ชิด



เที่ยง รับประทานอาหารกลางวัน ณ ภัตตาคาร

บ่าย หลังอาหารนำท่านชม **หมู่บ้านดาเตะะจิโดมูระ** เป็นหมู่บ้านจำลองวิถีชีวิตของชาวเอโดะในสมัยโบราณ ภายในพื้นที่หมู่บ้านมีทั้ง หอสังเกตการณ์ โรงละคร วัด ร้านค้า หมู่บ้านนินจา หมู่บ้านซามูไร และอื่นๆ อีกมากมาย โดยนักท่องเที่ยวจะสามารถสัมผัสบรรยากาศได้เหมือนอยู่ในหนังญี่ปุ่นโบราณเลยทีเดียว นอกจากนี้ยังมีคนแต่งตัวเป็นพ่อค้า ซามูไร นินจา เดินไปมา และสามารถชมการแสดงวัฒนธรรมแบบชาวเอโดะอีกด้วย จากนั้นนำท่านเดินทางไปยัง **ทะเลสาบโทยะ** ทะเลสาบที่มีขนาดใหญ่ที่สุดของเกาะฮอกไกโดและมีความสวยงามเป็นอย่างมาก รวมถึงเกาะนาคาจิมะ ภูเขาอุสุ ภูเขาโซวะชินชัน และนอกจากนี้ยังสามารถมองเห็นภูเขาโยเทย์ หรือภูเขาไฟฟูจิน้อยซึ่งรูปร่างนั้นมีลักษณะคล้ายกับภูเขาไฟฟูจิที่เป็นที่รู้จักกันดีแต่มีขนาดเล็กกว่านั่นเอง



เย็น

รับประทานอาหารเย็น ณ โรงแรม

เข้าพักโรงแรม Toya Sun Palace Hotel หรือเทียบเท่า (- / L / D)

หลังอาหารเชิญท่านลงอาบน้ำแร่ที่ขึ้นชื่อของฮอกไกโด เพื่อความผ่อนคลายเพราะชาวญี่ปุ่นมีความเชื่อว่าในน้ำแร่นั้นมีแร่ธาตุซึ่งช่วยให้ผิวพรรณและระบบการไหลเวียนของโลหิตดีขึ้น

วันศุกร์ ที่ 11 ตุลาคม 2562 จุดชมวิวไซโล – กระเช้าสู่ออดเขาอุสุ – ฟาร์มหมีสีน้ำตาล – โอตารุ – พิพิธภัณฑล่องดนตรี – พิพิธภัณฑเครื่องแก้ว

เช้า

รับประทานอาหารเช้าที่โรงแรม

นำท่านเดินทางสู่ **จุดชมวิวไซโล (Silo Observatory)** จุดชมทิวทัศน์ที่กว้างใหญ่ของทะเลสาบโทยะแบบพาโนรามา สามารถมองเห็นภูเขาน้อยใหญ่มากมาย ไม่ว่าจะเป็นวิวสวยๆของทะเลสาบโทยะ เกาะนาคาจิมะ เขาอุสุ เขาโซวะชินซัง ย่านโทยะโกะออนเซ็น รวมไปถึงปากปล่องภูเขาไฟนิชิยามะ นอกจากนี้ยังมีไฮไลท์ที่นักท่องเที่ยวให้ความสนใจมากที่สุด ได้แก่การชมวิวทิวทัศน์ที่สวยงามของเขา

โยเทย์ซึ่งได้รับการขนานนามว่าเป็นภูเขาไฟฟูจิแห่งเอโซะ ทางทิศตะวันออกอีกด้วย นำท่านเปิดประสบการณ์การเดินทางอีกรูปแบบหนึ่งด้วยการ **“นั่งกระเช้าไฟฟ้า” (ขึ้นอยู่กับสภาพอากาศ)** ขึ้นสู่จุดชมวิวบน **ภูเขาอุสุ** ซึ่งเป็นจุดชมวิวที่มีชื่อเสียงของเกาะ ฮอกไกโด เนื่องจากสามารถมองเห็นวิวของธรรมชาติอันสวยงามและสามารถ



ชม **ภูเขาโซวะ ชินซัน** ซึ่งถือว่าเป็นภูเขาไฟที่ยังระอุอยู่ด้านบนท่านสามารถชมวิวโดยรอบแบบ

พาโนรามาได้อย่างสวยงาม นอกจากนี้จะเป็นวิวของทะเลสาบโทยะแล้วยังสามารถมองเห็นวิวของมหาสมุทรแปซิฟิกที่กว้างใหญ่ได้อีกด้วยให้ท่านได้ถ่ายรูปความประทับใจไว้เป็นที่ระลึกตามอัธยาศัย จากนั้นพาท่านชมความน่ารักของเหล่า **หมีสีน้ำตาล** ที่ **โซวะชินซัน แบร์ พาร์ค** ในปัจจุบันหาชมได้ยากตามธรรมชาติและใกล้จะสูญพันธุ์ไปจากเกาะญี่ปุ่นจึงได้มีการขึ้นทะเบียนให้เป็นสัตว์สงวนของชาติและได้รับการดูแลเป็นอย่างดี ทุกท่านสามารถถ่ายภาพหมีสีน้ำตาลที่น่ารักและเลือกซื้อสินค้าไว้เป็นที่ระลึกตามอัธยาศัย



เที่ยง

รับประทานอาหารกลางวัน ณ ภัตตาคาร

บาย

จากนั้นนำท่านเข้าสู่ **เมืองโอตารุ** ซึ่งถือเป็นเมืองท่าที่มีบรรยากาศสุดแสนโรแมนติก รวมถึงการตกแต่งของบ้านเรือนนั้น ส่วนใหญ่ได้ถูกออกแบบเป็นสไตล์ตะวันตก เนื่องจากในอดีตเมืองโอตารุได้รับอิทธิพลมาจากการทำการค้าระหว่างประเทศญี่ปุ่นและประเทศในแถบยุโรป อิสระให้ท่านเดินชมดื่มด่ำความสวยงามของเมืองเลียบ



คลองโอตารุ อันสวยงามน่าประทับใจคลองโอตารุเป็นคลองที่เกิดขึ้นจากการถมทะเลสร้างเสร็จเมื่อปี ค.ศ. 1923 เพื่อเป็นเส้นทางขนถ่ายสินค้าจากเรือใหญ่สู่โกดังในเมือง ภายหลังเลิกใช้จึงถมคลองครึ่งหนึ่งเป็นถนนสำหรับนักท่องเที่ยวแทนโกดังต่างๆ ซึ่งเป็นอาคารอิฐสีแดงจึงกลายเป็นสัญลักษณ์ของเมืองและได้ปรับปรุงเป็นร้านอาหาร ร้านขายของที่ระลึก นำท่านชม **พิพิธภัณฑ์กล่องดนตรี** ซึ่งมีอายุเกือบร้อยปี ท่านสามารถชมกล่องดนตรีในรูปแบบต่างๆ สวยงามมากมายที่ถูกสะสมมาจากอดีตจนถึงปัจจุบัน นำท่านสู่ **พิพิธภัณฑ์เครื่องแก้ว** ท่านสามารถชมเครื่องแก้วที่มีรูปแบบและสีสันสวยงามซึ่งเกิดจากกรรมวิธีการเป่าแก้วด้วยเทคนิคในแบบต่างๆ จึงทำให้เครื่องแก้วที่ออกมา มีรูปแบบและสีที่แตกต่างกันออกไป ตามความถนัดและความชำนาญของช่างเป่าแก้ว



เย็น

รับประทานอาหารเย็น ณ ภัตตาคาร
เข้าพักโรงแรม Grand Park Otaru หรือเทียบเท่า (B / L / D)

**วันเสาร์ ที่ 12 ตุลาคม 2562 โรงงานช็อกโกแลต – ชับโปโร – ศาลเจ้าฮอกไกโด – ตึก
รัฐบาลเก่า – หอนาฬิกา – สวนโอโดริ – ชูชุกิโนะ**

เช้า

รับประทานอาหารเช้าที่โรงแรม

นำท่านเดินทางสู่ **โรงงานช็อกโกแลต** ที่หมู่บ้านอิชิยะซึ่งเป็นแหล่งผลิตช็อกโกแลตที่มีชื่อเสียงที่สุดของญี่ปุ่น ท่านสามารถชมสายการผลิตและเลือกซื้อช็อกโกแลตต่างๆ และที่พลาดไม่ได้เลยคือ **“ช็อกโกแลตสีขาวแต่คนรัก” (Shiroi Koibito)** ซึ่งเป็นช็อกโกแลตที่ขึ้นชื่อที่สุดของที่นี่เลยทีเดียว หรือเดินถ่ายรูปเป็นที่ระลึกกับบรรยากาศโดยรอบที่ตกแต่งด้วยสวนดอกไม้สวยงามสไตล์ยุโรป เมื่อได้เวลาอันสมควรแล้วนำท่านเดินทางสู่ **เมืองชับโปโร** เมืองหลวงของเกาะฮอกไกโดที่เติบโตและกลายเป็นศูนย์กลางความเจริญอันดับ 5 ของประเทศญี่ปุ่นผังเมืองชับโปโรมีลักษณะคล้ายตารางหมากรุกซึ่งแตกต่างจาก



บรรดาหมู่บ้านและเมืองทั่วไปในประเทศญี่ปุ่น การจัดการและการพัฒนาได้รับคำแนะนำจากผู้เชี่ยวชาญชาวอเมริกันลักษณะของผังเมืองจึงถูกออกแบบเป็นสี่เหลี่ยมผืนผ้าตามพื้นฐานการวางผังเมืองของประเทศอเมริกา

เที่ยง
บ่าย

รับประทานอาหารกลางวัน ณ ภัตตาคาร

นำท่านสู่ **ศาลเจ้าฮอกไกโด** หรือเดิมมีชื่อว่า “**ศาลเจ้าซัปโปโร**” ต่อมาภายหลังได้มีการเปลี่ยนชื่อ

เพื่อให้สมกับความยิ่งใหญ่ของเกาะฮอกไกโด ศาลเจ้าชินโตนี้คอยปกป้องรักษาให้ชนชาวเกาะฮอกไกโดมีความสงบสุขถึงแม้จะไม่ได้มีประวัติศาสตร์อันยาวนาน เก้าแก่นับพันปี ดังเช่นภูมิภาคคันโต แต่ที่นี่ก็เป็นี่สำหรับให้คนท้องถิ่นได้กราบไหว้สิ่งศักดิ์สิทธิ์ที่สถิตอยู่ ณ ศาลเจ้าแห่งนี้ เพื่อเป็นขวัญและกำลังใจสืบไป จากนั้น



นำท่านชม **ตึกรัฐบาลเก่า** ของเมืองซัปโปโรซึ่งในอดีตเคยใช้เป็นกองอำนวยการของข้าหลวงใหญ่และ

เป็นตึกที่สูงที่สุดของเมืองโดยตัวอาคารภายนอกนั้นได้ใช้อิฐแดงเป็นวัสดุในการก่อสร้างทำให้ดูแล้วสวยแปลกตา ปัจจุบันภายในตึกได้จัดเป็นพิพิธภัณฑ์ที่รวบรวมเรื่องราวประวัติความเป็นมาต่างๆ ของเมืองซัปโปโรรวมไปถึงเมืองต่างๆ บนเกาะฮอกไกโดอีกด้วย ผ่านชม **หอนาฬิกา** ซึ่งถือเป็นสัญลักษณ์ประจำเมืองโดย



นอกจากจะใช้บอเวลาเที่ยงตรงแล้ว ยังเปรียบเสมือนสถานที่บอกเล่าเรื่องราวและวัฒนธรรมจากอดีตจนถึงปัจจุบันรวมเวลากว่า 100 ปี หอนาฬิกาแห่งนี้สร้างขึ้นเมื่อปี ค.ศ. 1878 ซึ่งเป็นหอนาฬิกาที่เก่าแก่ที่สุดของญี่ปุ่นเลยก็ว่าได้ จากนั้นนำท่านชม **สวนโอไดริ** สวนสวยใจกลางเมืองที่ทอดตัวยาวจากตะวันออกไป

ตะวันตกโดยมีความยาว 1,400 เมตร ผู้คนส่วนใหญ่ใช้เวลาเพื่อมาพักผ่อนหย่อนใจหรือจัดงานประเพณีในเทศกาลต่างๆ ที่สวนแห่งนี้ จากนั้นนำท่านเดินทางสู่ **ย่านซุซุกิโนะ** ย่านช้อปปิ้งที่แสนคึกครื้นของเมืองซัปโปโร มีห้างร้านต่างๆ มากมาย มีทั้งร้านเสื้อผ้าแบรนด์ดัง ร้านอาหารสไตล์ญี่ปุ่นและร้านอาหารสไตล์ตะวันตก



ร้านขนม ร้านกาแฟหอมกรุ่นอีกทั้งยังเป็นจุดนัดพบยอดนิยมของวัยรุ่นชาวญี่ปุ่นอีกแห่งหนึ่งด้วย ท่านสามารถเที่ยวชมได้อย่างไม่รู้จึกคำว่าเบื่อกันเลย

เย็น

รับประทานอาหารเย็น ณ ภัตตาคาร (บุฟเฟ่ต์ชาบูยักษ์แบบไม่อั้น)

เข้าพักโรงแรม Sapporo Excel Tokyu Hotel หรือเทียบเท่า (B / L / D)

วันอาทิตย์ ที่ 13 ตุลาคม 2562 ตลาดใจไก – สวนสาธารณะทาคิโนะ ซุซุรัน ฮิลล์ไซด์ พาร์ค – เนินแห่งพระพุทธเจ้า – มิตซุยะเอาท์เลท

เช้า

รับประทานอาหารเช้าที่โรงแรม

นำท่านเดินทางสู่ **ตลาดใจไก** ตลาดสดขนาดใหญ่ซึ่งประกอบไปด้วยร้านอาหารทะเลสดๆ มากกว่า 80 ร้าน อิสระให้ท่านได้เพลิดเพลินกับการเลือกซื้อของทะเลสดๆ และของฝากตามอัธยาศัย จากนั้น

นำท่านเดินทางสู่ **สวนสาธารณะทาคิโนะ ซุซุรัน ฮิลล์ไซด์พาร์ค (Takino Suzuran Hillside**

National Park) แห่งนี้เป็นสวนสาธารณะในสังกัดของ

รัฐบาลแห่งเดียวในฮอกไกโดภายในพื้นที่ 400 เฮกเตอร์

ที่มีไร่ดอกไม้สีสันสวยงาม เครื่องเล่นขนาดใหญ่ และมี

น้ำตกอาชิริเบทซึ (Ashiribetsu Falls) อยู่ภายในและป่า

ที่เหมาะสมที่จะเดินเล่น เป็นแหล่งรวมชาวฮิปโปไรและ

นักท่องเที่ยวจากต่างประเทศที่สามารถสนุกได้ทั้งเด็ก

และผู้ใหญ่



เที่ยง

รับประทานอาหารกลางวัน ณ ภัตตาคาร

บ่าย

นำท่านชม **เนินเขาแห่งพระพุทธเจ้า (Hill of the Buddha)** มีลักษณะเป็นเนินเขาล้อมรอบรูปปั้น

พระพุทธรูป มีความสูงมากถึง 13.5 เมตรและมีน้ำหนัก

1500 ตัน พื้นที่ที่ล้อมรอบจะค่อยๆลาดลง อีกทั้งราย

ล้อมด้วยธรรมชาติอันงดงาม โดยเฉพาะในช่วงฤดูร้อนที่

จะสามารถเห็นต้นลาเวนเดอร์จำนวนกว่า 150,000 ต้น

ล้อมรอบรูปปั้นพระพุทธรูปซึ่งเป็นการผสมผสานที่ลงตัว

ระหว่างสถาปัตยกรรมที่มนุษย์สร้างขึ้นกับความงดงาม

จากธรรมชาติ จากนั้นนำท่านช้อปปิ้งจุกใจกันต่อที่ **มิตซุยะเอาท์เลท** แหล่งเลือกซื้อสิ่งของและเสื้อผ้า

แฟชั่น ภายในแบ่งเป็นร้านค้าต่างๆ มากมาย มีสินค้าหลากหลายประเภท อาทิ เครื่องสำอางค์ เสื้อผ้า

รองเท้า กระเป๋า นาฬิกา จากหลากหลายแบรนด์ชั้นนำให้ท่านเลือกซื้อ **(เพื่อไม่ให้เป็นการ**

เสียเวลาอันมีค่าของท่านในการเลือกซื้อสินค้าอิสระรับประทานอาหารเย็นตาม

อัธยาศัย)



เข้าพักโรงแรม Kitahiroshima Classe Hotel หรือเทียบเท่า (B / L / -)

เชิญท่านลองอาบน้ำแร่ที่ขึ้นชื่อของฮอกไกโด เพื่อความผ่อนคลายเพราะชาวญี่ปุ่นมีความเชื่อว่าในน้ำแร่นั้นมีแร่ธาตุซึ่งช่วยให้ผิวพรรณและระบบการไหลเวียนของโลหิตดีขึ้น

วันจันทร์ ที่ 14 ตุลาคม 2562 ชัปโปโร – กรุงเทพฯ

- เช้า รับประทานอาหารเช้าที่โรงแรม
- เมื่อได้เวลาอันสมควรแล้วนำทุกท่านเดินทางสู่สนามบินชิโตเซ่
- 10.30 น. ออกเดินทางจากสนามบินชิโตเซ่ด้วยเที่ยวบิน **TG 671**
- 15.30 น. เดินทางถึงสนามบินสุวรรณภูมิโดยสวัสดิภาพ

อัตราค่าบริการ:

วันเดินทาง	ผู้ใหญ่ท่านละ (พักห้องละ 2 ท่าน)	เด็กอายุต่ำกว่า 12 ปี (มีเตียง)	เด็กอายุต่ำกว่า 12 ปี (ไม่มีเตียง)	พักห้องเดี่ยวเพิ่ม
9 – 14 ต.ค. 62	59,999	54,999	49,999	8,500

- กรุ๊ปออกเดินทางขั้นต่ำ 20 คน ในกรณีที่กรุ๊ปต่ำกว่า 20 คน จะมีการเปลี่ยนแปลงราคา

อัตราค่าบริการนี้รวม:

1. ค่าตัวเครื่องบินไป – กลับ Economy Class สายการบินไทย
2. ค่ารถรับ – ส่ง ตามรายการ
3. ค่าโรงแรมที่พักตามรายการที่ระบุหรือในระดับเดียวกัน
4. ค่าอาหารตามรายการที่ระบุ
5. ค่าภาษีสนามบินทุกแห่ง
6. ค่าขนกระเป๋าซึ่งสายการบินมีบริการสำหรับกระเป๋าท่านละ 1 ใบ น้ำหนักไม่เกิน 20 กิโลกรัม หากน้ำหนักหรือจำนวนของกระเป๋าเกินกว่าที่กำหนดท่านอาจต้องชำระค่าใช้จ่ายโดยตรงกับสายการบินที่เคาน์เตอร์เช็คอิน
7. ค่าประกันอุบัติเหตุการเดินทาง วงเงินไม่เกิน ท่านละ 1,000,000 บาท ในกรณีที่เสียชีวิต (สำหรับผู้ที่อายุไม่เกิน 70 ปี)
8. ค่ารักษาพยาบาลเนื่องจากอุบัติเหตุ วงเงินไม่เกิน ท่านละ 500,000 บาท (สำหรับผู้ที่อายุไม่เกิน 70 ปี)
9. ค่าประกัน และ ค่ารักษาพยาบาลเนื่องจากอุบัติเหตุ ไม่ครอบคลุมผู้เดินทางที่มีอายุเกิน 80 ปี

อัตรานี้ไม่รวม:

1. ค่าภาษีหัก ณ ที่จ่าย 3 เปอร์เซ็นต์
2. ค่าภาษีมูลค่าเพิ่ม 7 เปอร์เซ็นต์
3. ค่าทิปหัวหน้าทัวร์ และมัคคุเทศก์
4. ค่าใช้จ่ายส่วนตัวอื่นๆ เช่น ค่าช้อปปิ้ง ค่าโทรศัพท์ ค่าเครื่องดื่ม ฯลฯ

เงื่อนไข:

1. คณะเดินทางต้องมีสมาชิกอย่างน้อย 20 ท่านและทางบริษัทต้องขอสงวนสิทธิ์ในการยกเลิก หรือ เลื่อนหรือเปลี่ยนแปลงการเดินทาง ในกรณีที่สมาชิกไม่ครบตามจำนวนดังกล่าว
2. บริษัทขอสงวนสิทธิ์ในการเปลี่ยนแปลงราคาค่าบริการในกรณีที่มีการขึ้นราคาค่าตัวเครื่องบิน หรือมีการประกาศลดค่าเงินบาท หรืออัตราแลกเปลี่ยนได้ปรับขึ้นในช่วงใกล้วันที่จะเดินทาง

การสำรองการเดินทาง:

1. บริษัทฯ ขอรับค่ามัดจำสำหรับการสำรองท่านละ 20,000 บาท ภายหลังจากมีการยืนยันจากทางบริษัทภายใน 3 วัน
2. ส่วนที่เหลือของราคาทัวร์ กรุณาชำระให้ครบถ้วนก่อนการเดินทางอย่างน้อย 14 วันมิฉะนั้นจะถือว่าการสำรองการเดินทางนั้นถูกยกเลิก และบริษัทฯ ขอสงวนสิทธิ์ในการยึดบางส่วนเป็นค่าดำเนินการ

กรณียกเลิกการเดินทาง

- ยกเลิกก่อนการเดินทางไม่น้อยกว่า 30 วัน คืนเงิน **เต็มจำนวน**
- ยกเลิกก่อนการเดินทางไม่น้อยกว่า 15 – 30 วัน คืนเงิน **ครึ่งหนึ่ง** ของค่าทัวร์
- ยกเลิกกะทันหันก่อนการเดินทางน้อยกว่า 15 วัน **ไม่มีการคืนเงินใดๆทั้งสิ้น**
- ยกเว้นกรณีที่บริษัททัวร์ นำเงินชำระค่าตัวเครื่องบิน ค่าแลนด์ เพื่อเตรียมการจัดนำเที่ยว ก่อนนักท่องเที่ยว จะมีการแจ้งยกเลิกการเดินทาง บริษัททัวร์สามารถหักชำระค่าใช้จ่ายตามจริงก่อนที่จะคืนให้นักท่องเที่ยวได้ เช่น เที่ยวบินพิเศษ EXTRA FLIGHT และ CHARTER FLIGHT จะไม่มีการคืนเงินมัดจำหรือค่าทัวร์ทั้งหมด เนื่องจากค่าตัวเป็นการเหมาจ่ายในเที่ยวบินนั้นๆ

หมายเหตุ:

1. ทางบริษัทฯจะไม่รับผิดชอบใดๆ ทั้งสิ้นหากเกิดกรณีความล่าช้าจากสายการบิน, การประท้วง, การนัดหยุดงาน, การก่อกบฏ หรือกรณีที่ท่านถูกปฏิเสธ การเข้าหรือออกเมืองจากเจ้าหน้าที่ตรวจคนเข้าเมือง หรือเจ้าหน้าที่กรมแรงงานทั้งจากไทยและต่างประเทศซึ่งอยู่นอกเหนือความรับผิดชอบของบริษัทฯ

2. ระหว่างการเดินทางท่องเที่ยว หากท่านไม่ใช้บริการใดๆ ไม่ว่าทั้งหมดหรือบางส่วน ทางบริษัทจะถือว่าท่านละสิทธิ์และไม่สามารถขอคืนค่าบริการได้
3. หากท่านไม่เดินทางกลับพร้อมคณะ ตัวเครื่องบินขากลับซึ่งยังไม่ได้ใช้นั้น ไม่สามารถขอคืนเงินได้
4. บริษัทฯ ขอสงวนสิทธิ์ที่จะไม่รับผิดชอบค่าใช้จ่ายใดๆ อันเกิดจากเหตุสุดวิสัย เช่น อุบัติเหตุ ภัยธรรมชาติ การนัดหยุดงาน การก่อการจลาจล ความล่าช้าของเที่ยวบิน การถูกปฏิเสธไม่ให้เข้าหรือออกนอกประเทศ เป็นต้น
5. บริษัทฯ ขอสงวนสิทธิ์ในการปรับเปลี่ยนรายการท่องเที่ยวตามความเหมาะสม ทั้งนี้ขึ้นอยู่กับสถานะของสายการบิน โรงแรม และสถานะทางการเมืองโดยถือผลประโยชน์และความปลอดภัยของผู้เดินทางเป็นหลัก
6. บริษัทฯ จะไม่รับผิดชอบต่อผลที่เกิดขึ้นจากการออกนอกประเทศไทย การถูกห้ามเข้าประเทศญี่ปุ่น การนำสิ่งของผิดกฎหมายไปหรือกลับระหว่างการเดินทาง เอกสารการเดินทางไม่ถูกต้อง และความประพฤติที่ส่อไปในทางเสื่อมเสียและผิดกฎหมาย

รายการและราคาอาจมีการเปลี่ยนแปลงตามช่วงเวลาเทศกาล, ราคาตัวโดยสารเครื่องบิน, ค่าธรรมเนียมของ
ตัวและภาษีน้ำมัน และอื่นๆ โปรดตรวจสอบราคากับทางบริษัทอีกครั้ง

